

info@intech.team  
www.intech.team



Инструкция по установке и настройке

Вертикального решения «MP BOX»

Пакет: IntMPBOX

Тип приложения: Вертикальное решение

Подготовил: Лобарев А.

Дата: 22.06.2026

Версия документа: 1.0

## Оглавление

1. Введение.....	3
2. Установка приложения «с нуля» .....	5

## 1. Введение

Настоящий документ определяет методику установки и настройки программного решения «МР ВОХ». В рамках документа рассматривается функциональность, связанная с общением между клиентом и оператором по обращениям в системе, используя средства пакета BPMSoftOCC. Перечень основных объектов системы представлен в таблице ниже.

Таблица 1 – Перечень основных объектов

Термин	Описание
Раздел	Отдельный модуль системы, предназначенный для работы с объектами определенного класса и отличающийся особой функциональностью. Примерами раздела являются разделы Контрагенты, Контакты и т. д.
Объект	Какая-либо сущность системы, отражающая бизнес-объект. Например, контрагент является объектом системы. К объектам также относятся все объекты разделов и деталей (например, адрес контрагента), а также справочники (например, город, страна).
Запись	Строка реестра, определяющая основные параметры отдельного объекта системы. Записи всех разделов именуются по названию соответствующих объектов системы (например, запись о контрагенте, запись о контакте и т. д.).
Карточка записи	Элемент системы, предназначенный для ввода и редактирования записей реестра. Именуется по названию соответствующих объектов системы (например, карточка контрагента, карточка контакта и т. д.).

Вкладка	Элемент графического интерфейса пользователя, который даёт возможность переключения в одном окне между несколькими наборами элементов интерфейса. Можно добавлять новые вкладки, редактировать существующие, а также управлять порядком, в котором они отображаются на странице.
Деталь	Элемент системы, предназначенный для хранения дополнительной информации об объекте системы. Например, на отдельных деталях раздела Контрагенты сохраняется информация о контактных лицах выбранного контрагента либо информация о договорах, заключенных с этим контрагентом. Перечень деталей каждого раздела системы различен.

## 2. Установка приложения «с нуля»

2.1. На главном экране справа, нажмите на шестеренку, чтобы открыть дизайнер системы. Главный экран представлен на рисунке 1;

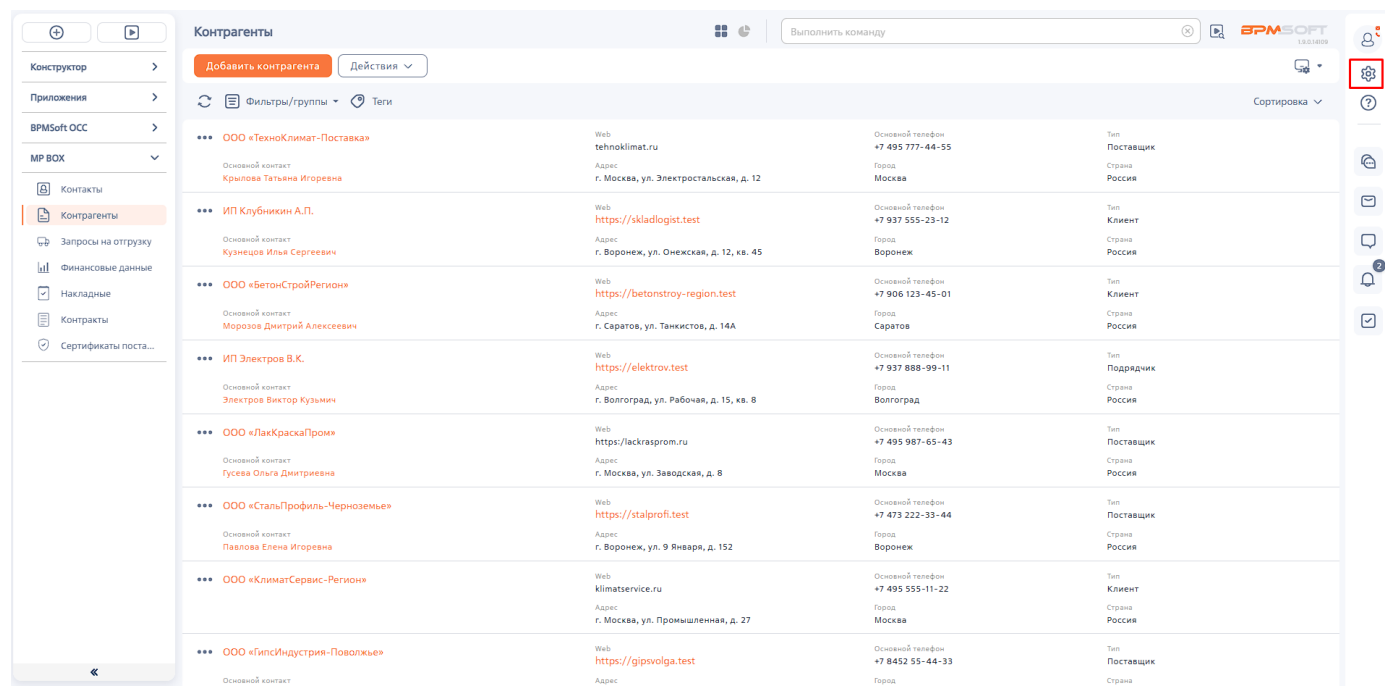


Рисунок 1 – Главный экран

2.2. В дизайнера системы перейдите в раздел «Приложения» и нажмите на «Установка и удаление приложений». Раздел «Установка и удаление приложений» представлен на рисунке 2;

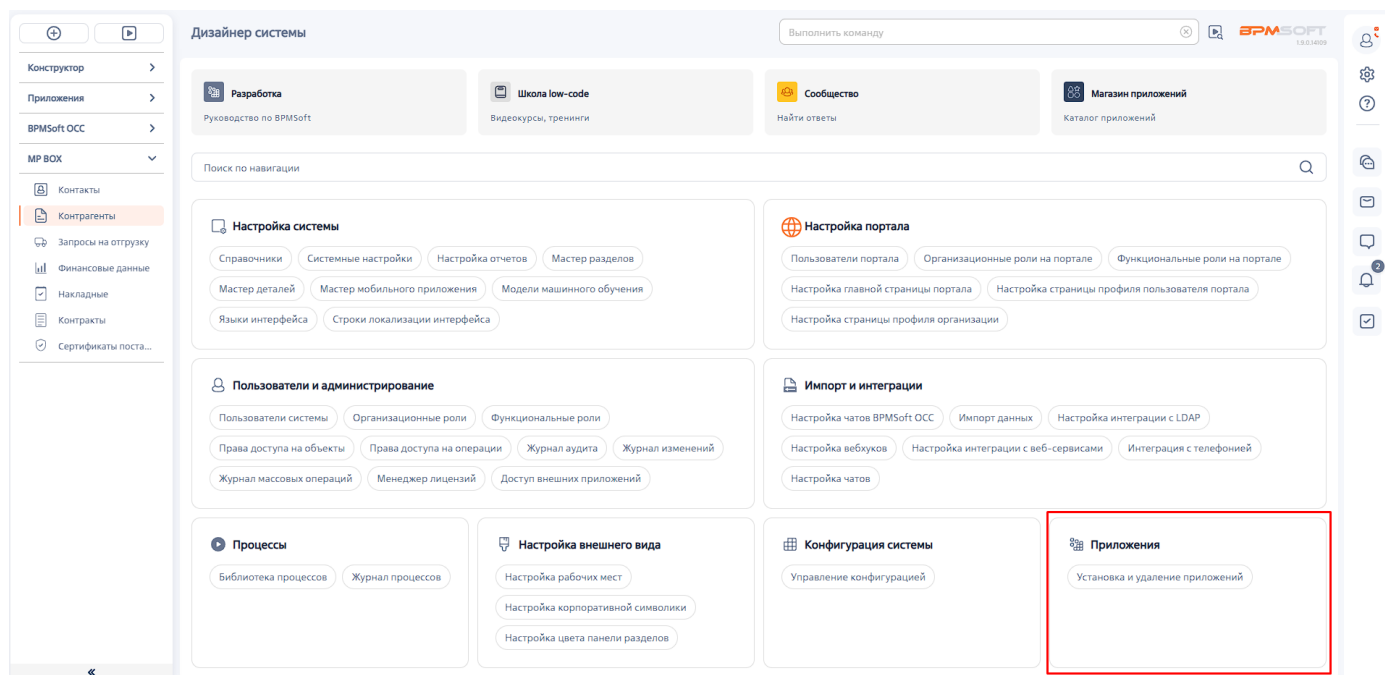


Рисунок 2 – Раздел «Установка и удаление приложений»

2.3. Нажмите кнопку «Добавить приложение», выберете действие «Установить из файла». Страница «Установка и удаление приложений» представлена на рисунке 3;

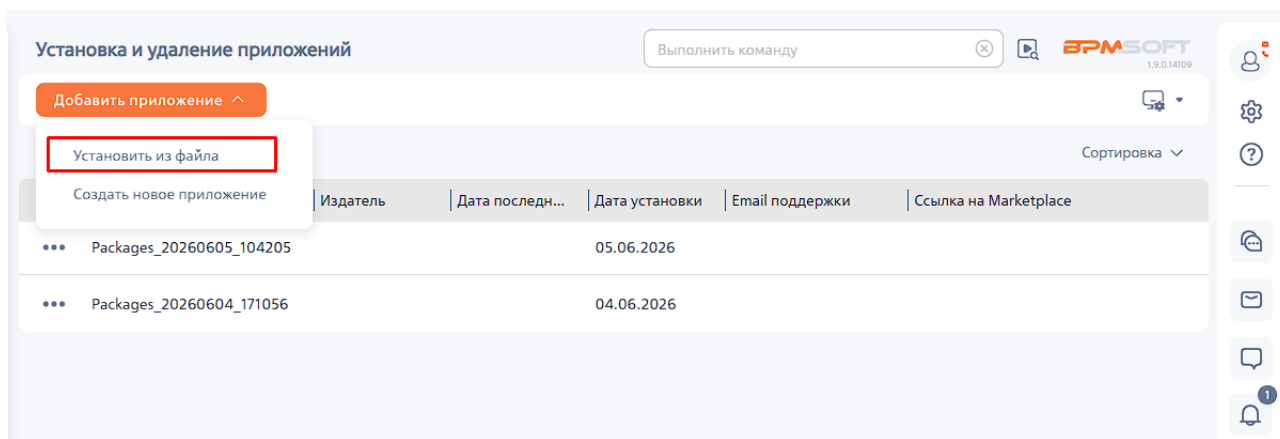


Рисунок 3 – Страница «Установка и удаление приложений»

2.4. В открывшемся окне перетащите файл с приложением или нажмите на «Выбрать файл» и выберете пакет «IntMPBOX». Окно страницы «Установка приложения» представлен на рисунке 4;

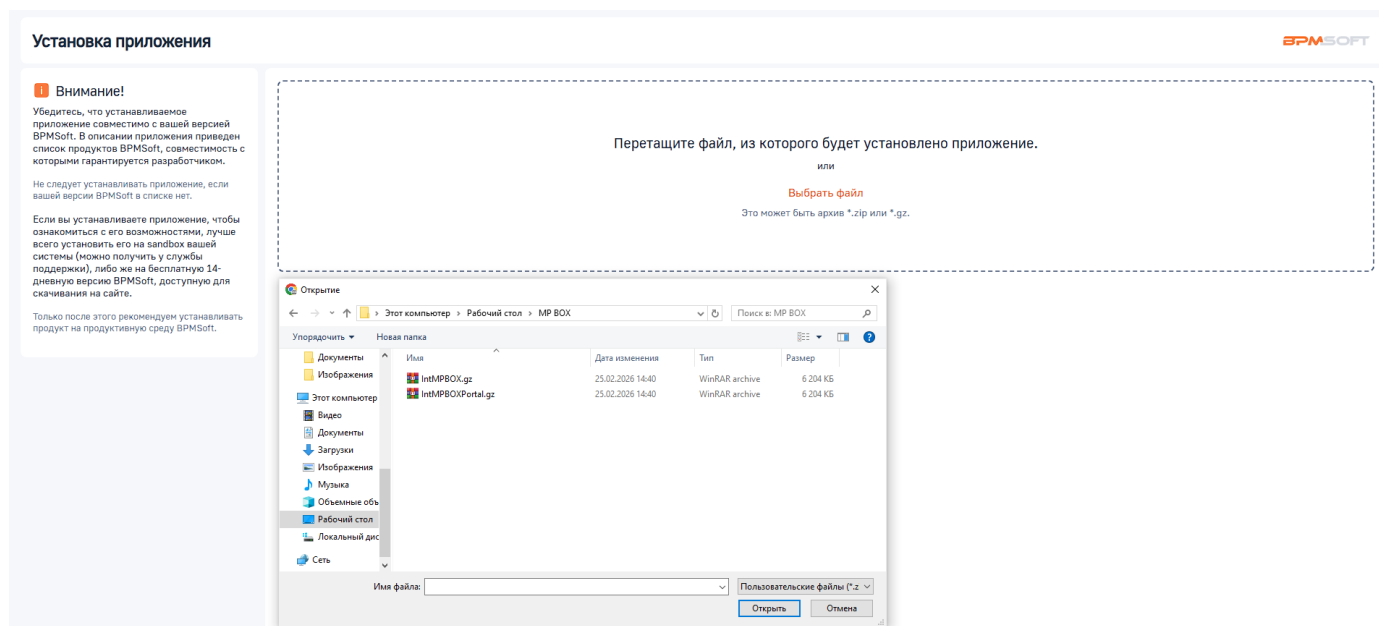


Рисунок 4 – Окно «Установка приложения»

2.5. Дождитесь уведомления об успешной установке приложения. Уведомление представлено на рисунке 5.

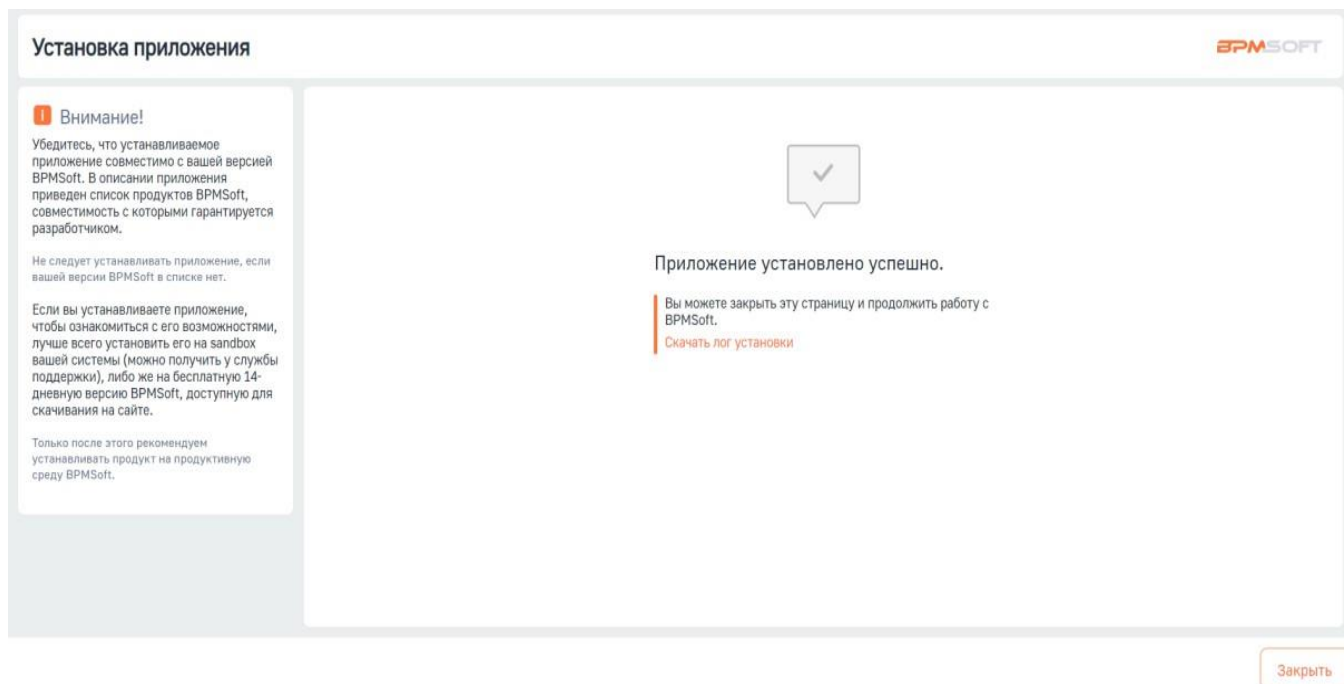


Рисунок 5 – Успешная установка пакета

2.6. В дизайнера системы нажмите на кнопку «Управлению конфигурацией» в меню «Конфигурирование разработчиком» (рисунок 6).

## Конфигурирование разработчиком ^

Управление конфигурацией

Рисунок 6 – Меню «Конфигурирование разработчиком» в Дизайнере системы  
2.7. В конфигурации нажмите на кнопку «Свойства» в меню действий установленного пакета (рисунок 7).

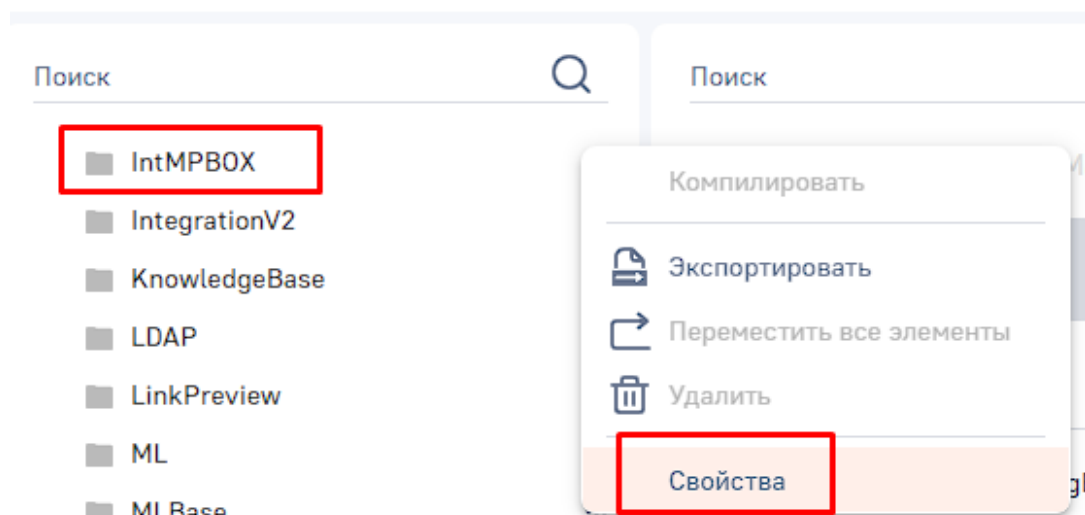


Рисунок. 7 – Настройка рабочих мест

2.8. В свойствах пакета в детали «Зависит от пакетов» проверьте перечень зависимых пакетов. В списке должны быть указаны следующие пакеты:

- Base
- Deduplication
- ProcessLibrary
- UIv2

Дополнительно проверьте, что в детали «Зависимые пакеты» указан пакет «Custom» (рисунок 8).

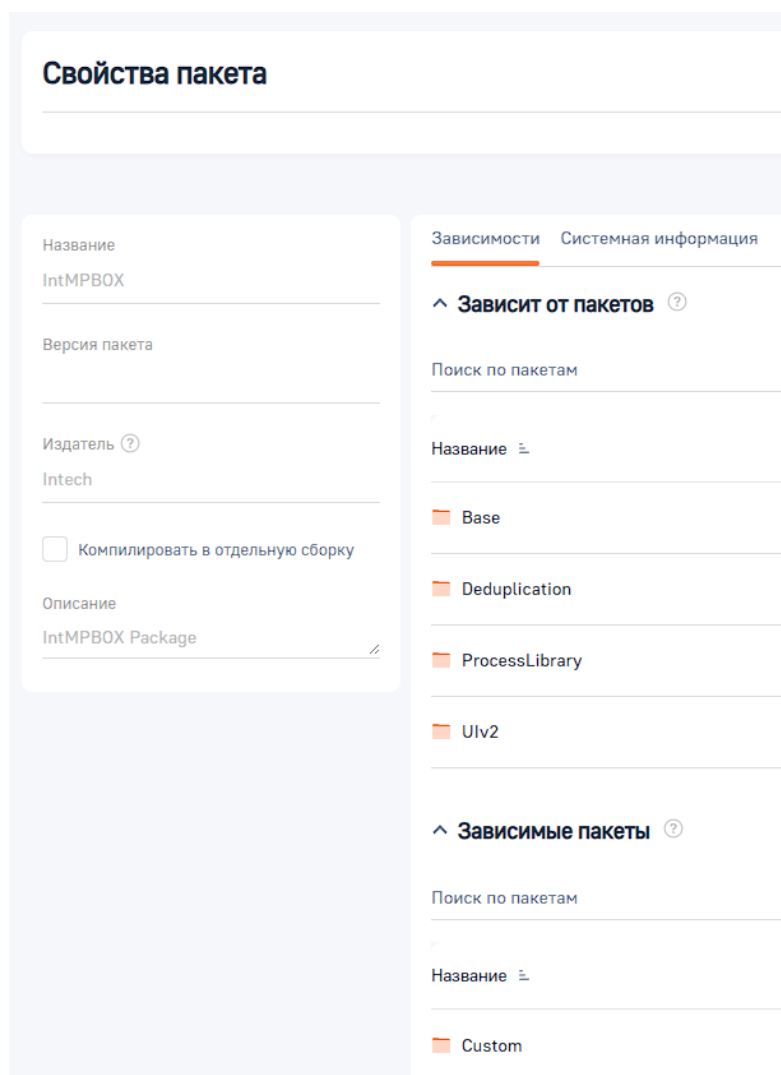


Рисунок 8 – свойства пакета «IntMPBOX»

2.9. Повторить шаги 2.4-2.7 для пакета IntMPBOXPortal.

2.10. В свойствах пакета «IntMPBOXPortal» в детали «Зависит от пакетов» проверьте перечень зависимых пакетов. В списке должны быть указаны пакеты «IntMPBOX» и «SSP». Дополнительно проверьте, что в детали «Зависимые пакеты» указан пакет «Custom».