

Инструкция по установке и настройке  
дополнения «Коммерческие предложения для BPMSoft»

Пакет: BPMCommercialOffers

Тип приложения: Дополнение

Дата: 20.01.2025

Версия документа: 1.0

## Оглавление

1. Введение .....	3
2. Установка приложения .....	5

## 1. Введение

Настоящий документ регламентирует порядок установки и настройки дополнения «Коммерческие предложения для BPMSoft». В нем описывается работа с функционалом раздела «Коммерческие предложения» и «Продажи». Перечень основных объектов системы представлен в таблице ниже.

Таблица 1 – Перечень основных объектов

Термин	Описание
Раздел	Отдельный модуль системы, предназначенный для работы с объектами определенного класса и отличающийся особой функциональностью. Примерами раздела являются разделы Контрагенты, Контакты и т. д.
Объект	Какая-либо сущность системы, отражающая бизнес-объект. Например, контрагент является объектом системы. К объектам также относятся все объекты разделов и деталей (например, адрес контрагента), а также справочники (например, город, страна).
Запись	Строка реестра, определяющая основные параметры отдельного объекта системы. Записи всех разделов именуются по названию соответствующих объектов системы (например, запись о контрагенте, запись о контакте и т. д.).
Карточка записи	Элемент системы, предназначенный для ввода и редактирования записей реестра. Именуется по названию соответствующих объектов системы (например, карточка контрагента, карточка контакта и т. д.).
Вкладка	Элемент графического интерфейса пользователя, который даёт возможность переключения в одном окне между

	несколькими наборами элементов интерфейса. Можно добавлять новые вкладки, редактировать существующие, а также управлять порядком, в котором они отображаются на странице.
Деталь	Элемент системы, предназначенный для хранения дополнительной информации об объекте системы. Например, на отдельных деталях раздела Контрагенты сохраняется информация о контактных лицах выбранного контрагента либо информация о договорах, заключенных с этим контрагентом. Перечень деталей каждого раздела системы различен.

## 2. Установка приложения

Для того чтобы установить приложение:

2.1. Скачайте последнюю версию пакета «BPMCompetitiveAnalysis»;

2.2. На главном экране справа, нажмите на шестеренку «Настройки» и выберите пункт «Открыть дизайнер системы»;

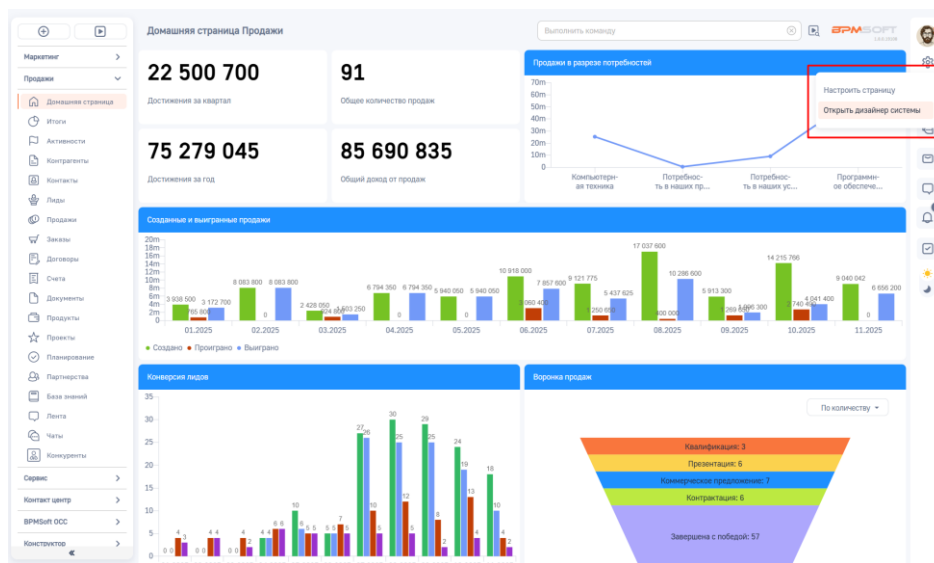


Рисунок 1 – Главный экран

2.3. В дизайнере системы перейдите в раздел «Приложения» и нажмите на «Установка и удаление приложений»;

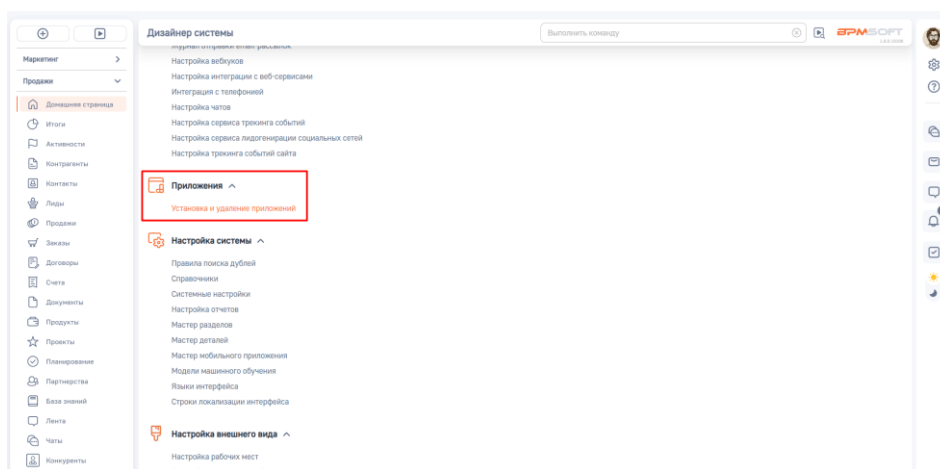


Рисунок 2 – Дизайнер системы

2.4. Нажмите кнопку «Добавить приложение», выберите команду «Установить из файла»;

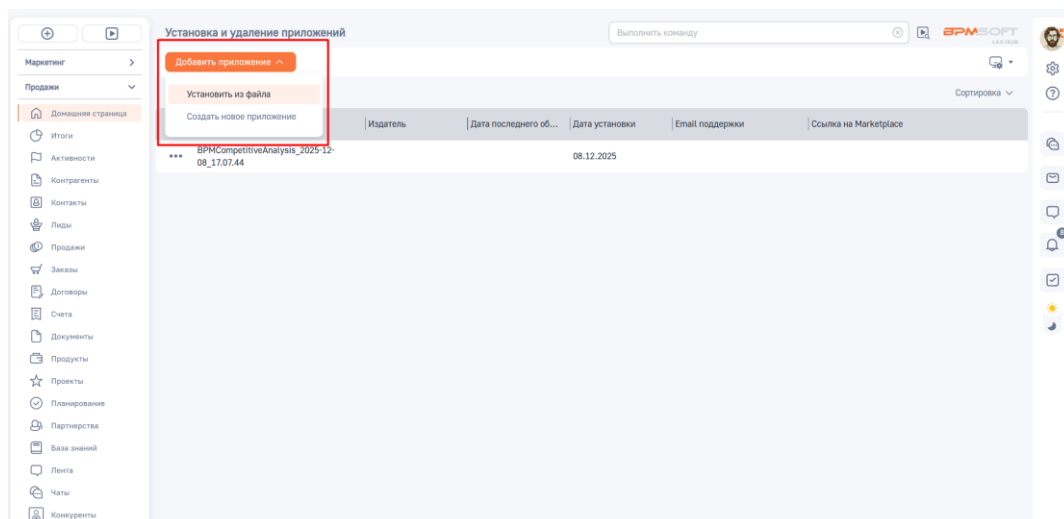


Рисунок 3 – Страница «Установка и удаление приложений»

2.5. В открывшемся окне перетащите файл с приложением или нажмите на «Выбрать файл» и выберите нужный пакет;

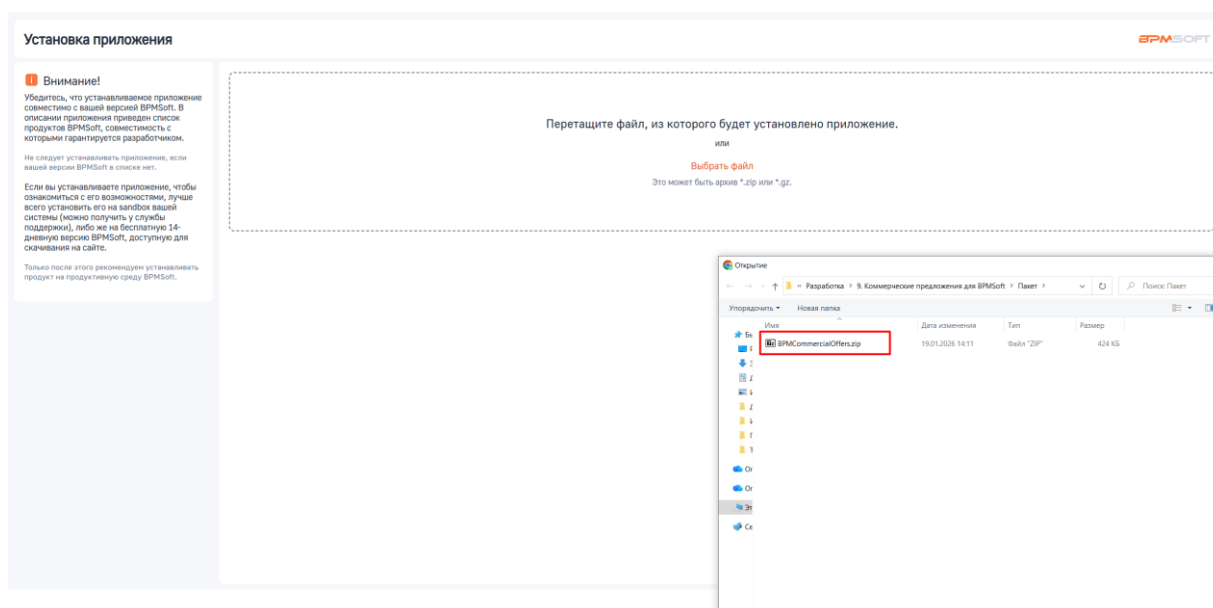


Рисунок 4 – Окно «Установка приложения»;

## 2.6. Дождитесь уведомления об успешной установке приложения.

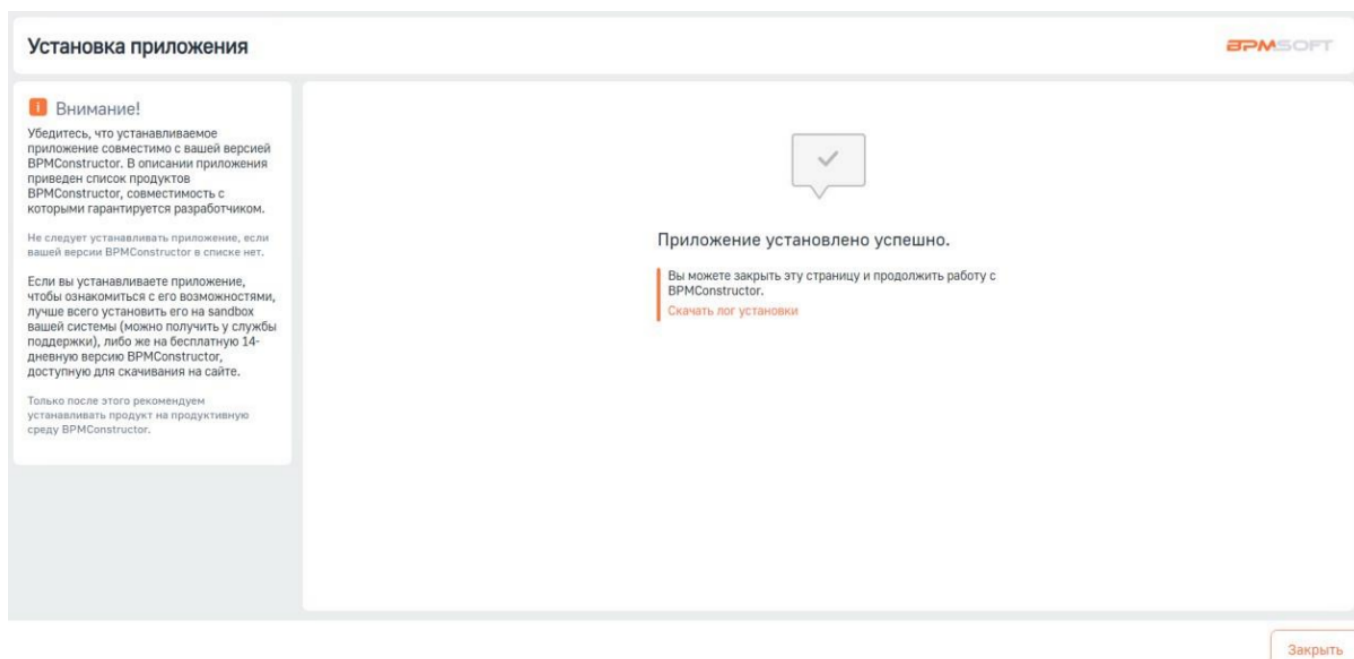


Рисунок 5 – Успешная установка пакета

## 2.7. Выполните выход из системы и зайдите под пользователем повторно.

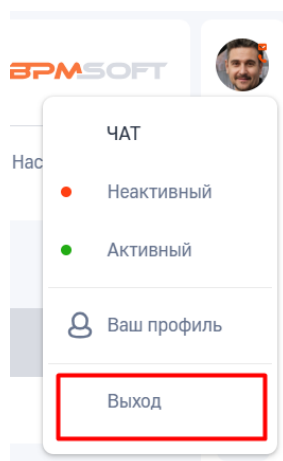


Рисунок 6 – Выход из системы